

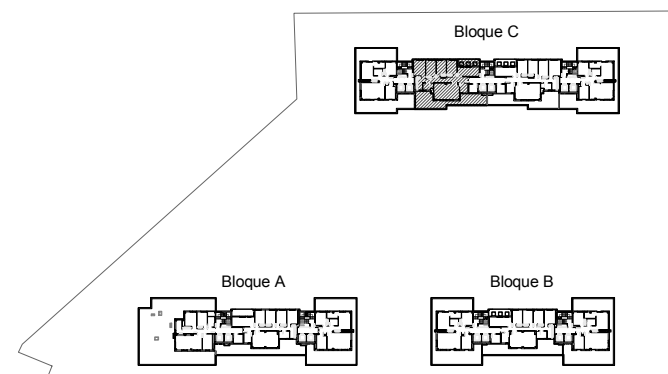
SAN JUAN HOMES

Calle Maestro José Garberí Serrano

SAN JUAN DE ALICANTE

PORTAL 6 / PLANTA 9 PUERTA B

	SUP.ÚTIL	EXT/INT
Recibidor	7,30 m ²	int.
Salón-Comedor	23,62 m ²	int.
Cocina	11,47 m ²	int.
Dormitorio principal	18,68 m ²	int.
Dormitorio 2	10,39 m ²	int.
Dormitorio 3	9,74 m ²	int.
Dormitorio 4	9,47 m ²	int.
Baño principal	3,85 m ²	int.
Baño 2	4,64 m ²	int.
Distribuidor	3,35 m ²	int.
Terraza	40,36 m ²	ext.
Terraza	7,99 m ²	ext.



Superficie útil interior	102,51 m ²
Superficie útil exterior	48,35 m ²
Superficie construida con p.p. zc.	146,33 m ²

